

ちょっと
気になる
あそびスポット

かしむらどんぐり広場

梶西3585(久世エリア)



手作りのブランコや山の中には登って遊べる秘密基地があります！山の中は迷路になっていて、落ちている枝で弓矢を作ったり、遊び方は自分次第で無限大♪
ただし、整備された公園ではないので、ケガには気をつけて自分の責任で遊びましょう！
車は道路を挟んで向かい側の広場にとめてね！

※毎月梶西の「かしむら遊び隊」企画でどんぐり広場で楽しいイベントを実施しています。ぜひご覧ください！



キラタローのひみつきち

下河内(落合エリア)

下河内にお住いの青木信治さんが、近所の子供たちの要望から製作したツリーハウスだよ！手作りのブランコも設置されていてとっても楽しいよ♪
青木さんは「遊ぶのは自己責任で」としながらも、「どんな事をしたら危ないかという事を、遊びや自然とのふれあいを通じて経験し、学んでほしい」と話していました。
『キラタローのひみつきち』は青木さん個人の敷地内にあるので利用したい時には必ず問い合わせをしてね！



問い合わせ: 青木さん(090-2001-8645)

※キラタローのひみつきちは青木さん個人の敷地内になるため、詳しい住所を載せていません。利用したい場合は問い合わせの上、住所をご確認ください。

湯原クライミングセンター

禾津164番地(湯原エリア)

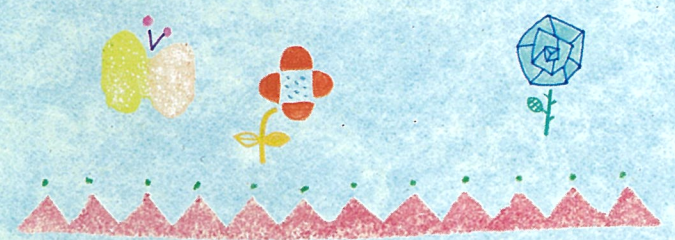
湯原温泉スポーツ公園の中にある、ボルダリングが体験できる施設です！マットが敷いてあるけど、それは落下時のケガの防止のためなのでマット遊びはしないようにね。ボルダリングはスポーツなのでみんなが楽しく挑戦できるようにルールを守って使用しようね！
湯原のスポーツ少年団にはクライミング部もあるんだよ♪



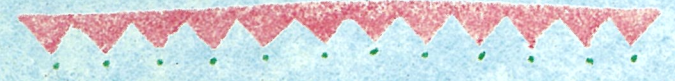
※常駐のスタッフはいません。
※無料で使用できる貸出用のクライミングシューズ(20-28cm)もあります。(靴下を履いてご利用ください)



【発行】 真庭市地域おこし協力隊
【作成】 寒川 英 / 木藤 千春
〒719-3201 岡山県真庭市久世2374-3
真庭市交流定住センター内
MAIL: manivento@gmail.com



真庭市 あそびばMAP



真庭市の大きな遊具やアスレチックのある場所と

ちょっと気になるあそびスポット情報をまとめたよ。

行ったことがない場所にはぜひ遊びに行ってみてね！

きっと楽しい遊びがまっているよ！