

わたしの落合画 参加申込用紙

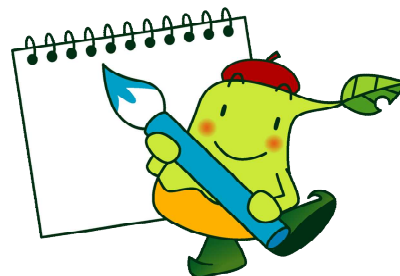
開催日：令和 5 年 12 月 2 日（土） 午前 9 時～正午頃

場 所：落合総合センター2 階 第 5 会議室（真庭市落合垂水 618）

氏 名	ふりがな	住 所	電話番号

※ご記入いただいた個人情報については、「わたしの落合画」開催にかかわる連絡等にのみ使用させていただきます。

- ★ 当日は落合総合センター2 階第 5 会議室に集合してください。
- ★ 参加対象は高校生以上です。
- ★ 水彩画の用具をご持参ください。（用紙は主催者が用意します）
- ★ スケッチに使用する水の容器は各自でご用意ください。
- ★ 水分補給できるように各自で水筒等をお持ちください。



FAX 送付先（落合振興局） ⇒ (0867) 52-1939