

わたしの落合画 参加申込用紙

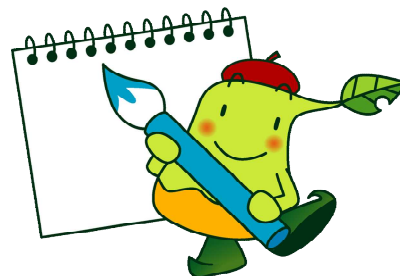
開催日：令和6年12月7日（土） 午後1時～午後4時

場 所：落合総合センター1階 第2会議室（真庭市落合垂水618）

氏 名	ふりがな	住 所	電話番号

※ご記入いただいた個人情報については、「わたしの落合画」開催にかかわる連絡等
のみ使用させていただきます。

- ★ 当日は落合総合センター1階第2会議室に集合してください。
- ★ 参加対象は中学生以上です。
- ★ 水彩画の用具をご持参ください。（用紙は主催者が用意します）
- ★ スケッチに使用する水の容器は各自でご用意ください。
- ★ 水分補給できるよう各自で水筒等をお持ちください。



FAX 送付先（落合振興局） ⇒ (0867) 52-1939